

マンション 賃料: 11.00万円 管理費等: 8,000円(合計: 11.80万円/月)

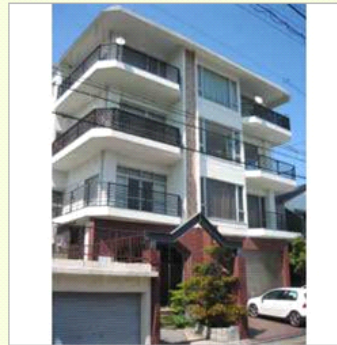
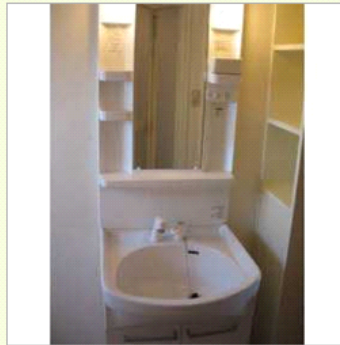
交通	バス 徒歩	間取り 専有面積	築年月 (築年数)	敷金(保証金) 礼金(敷引)
東山線/本郷 [行き方を調べる]	- 5分	2LDK 77.85m2	'72/05 (築40年)	なし(3か月) なし(-)

お問い合わせはこちら

空き室の確認、見学、詳細な情報など

My不動産の比較表に保存

間取り図・物件の写真



物件概要/周辺情報

所在地	愛知県名古屋市長区本郷3丁目
その他の交通	
建物名	本郷ハイム301
間取りの内訳	和6 洋5.5 LDK 25
方位	南
建物階/所在階	地上4階建て/3階部分
構造	RC
駐車場	-
条件等	
契約期間	2年
入居可能時期	相談
保険	あり
特記事項	二人入居可、日当たり良好、閑静な住宅街、分譲タイプ、角部屋
設備	給湯、バストイレ独立、洗濯機置き場、シャワー、追いだき機能、洗面台、温水洗浄便座、システムキッチン、2面バルコニー、食器洗浄乾燥機
備考	賃貸保証等加入要・陽当り良好・地下鉄徒歩5分 保証金償却 解約時3ヶ月償却

通行止6/14調査 (C)Yahoo! Japan, (C)ZENRIN

- コンビニエンスストア
- 学校
- DVD レンタルビデオ店
- 本 書店
- 病院
- 薬 薬局
- 郵便局
- 図書館
- ラーメン店

※ 物件の周辺地図を表示しています。建物の位置は正確でない場合がありますので、詳しい情報は直接不動産会社にご確認ください。
※ は地図の中心点を表しています。

問い合わせ先 安田地所(株) 免許番号: 愛知県知事免許(12)第3910号

住所: 名古屋市東区代官町17-23 取引態様: 仲介

物件コード: - 電話番号: 052-932-1041

※ 不動産会社へ電話で問い合わせの際は、「Yahoo!不動産を見て」とお伝えいただくと話がスムーズに進みます。

情報提供元

情報提供元: アットホーム 情報公開日: 2011年4月30日 情報更新日: 2011年6月17日 次回更新予定日: 随時